



Kocker «FKL in»

Force de frappe et intervalle réglables.

Propriétés

- Mode frappes individuelles ou par intervalles
- Force de frappe et impulsion réglables
- Fonctionnement sans huile
- Domaine d'utilisation flexible
- Utilisation jusqu'à 85 °C, version HT jusqu'à 150 °C et version LT -40 °C sur demande
- Disponible aussi en version ATEX

Domaines d'utilisation

Vaste domaine d'utilisation. Détachement de la matière déposée sur les parois des containers tels que les silos, trémies, sorties de filtres, réacteurs et tuyauteries.

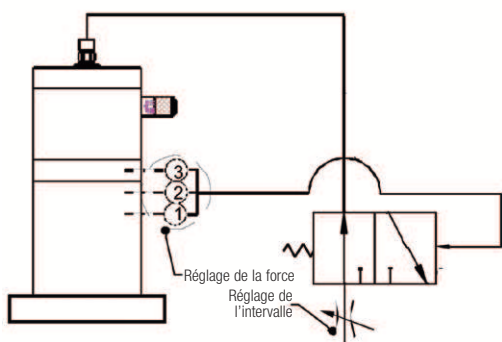
Construction

Un piston est pressé contre un ressort par de l'air comprimé. Lors de la purge rapide, le piston est projeté contre une plaque de percussion. Corps du batteur en aluminium, plaque de percussion en matière plastique antichocs spéciale.

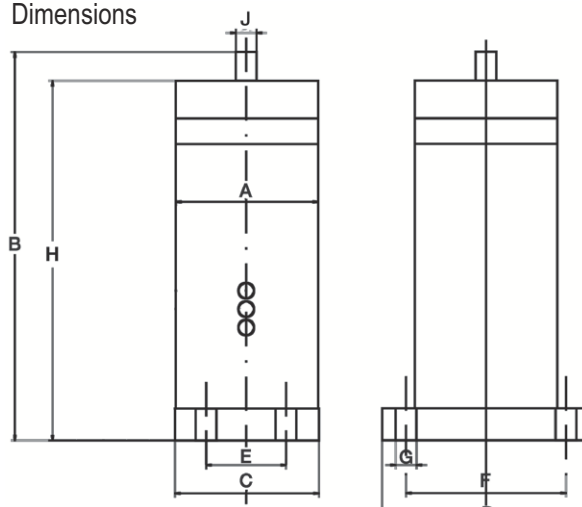
Mode frappes par intervalle

La frappe dépend de l'intervalle réglé au moyen d'une soupape d'étranglement.

Le réglage de la force s'effectue à l'aide des trois trous de commande 1 - 3.

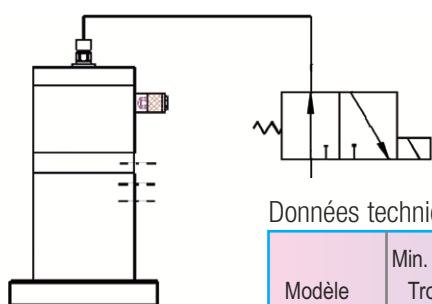


Dimensions



Mode frappes individuelles

La frappe est déclenchée immédiatement après la commutation du distributeur 3/2 voies. Plusieurs batteurs peuvent être installés en parallèle.



Dimensions en mm

Modèle	A	B	C	D	E	F	G	M	N
FKL- 25 in	ø 52	170	53	88	-	70	9	153	13
FKL- 50 in	ø 64	194	66	115	-	90	13	177	13
FKL-100 in	ø 89	242	90	130	50	100	13	224	13
FKL-150 in	ø 118	330	-	ø 140	-	ø 115	13	310	13
FKL 200 in	ø 147	337	-	ø 180	-	ø 152	17	319	13

Données techniques

Modèle	Min. press. de service (bar)			Travail/ frappe Nm	Impulsion/ frappe NS	Fréquence de frappe min ⁻¹	Consommation d'air l/frappe	Pour dépais-seurs de paroi jusqu'à (mm)	Poids kg
	①	②	③						
FKL-25 in	3.0	4.5	6.5	1 - 7	0.1 - 1.4	max. 10	0.07 - 0.2	2	1.03
FKL-50 in	3.0	4.5	6.5	5 - 21	1.2 - 4.7	max. 10	0.1 - 0.3	3	1.85
FKL-100 in	4.0	5.0	6.5	10 - 70	2.1 - 14.7	max. 10	0.5 - 1.1	5	4.5
FKL-150 in	5.3	6.7	8.0	50 - 196	10.4 - 40.6	max. 10	1.2 - 2.0	8	9.5
FKL-200 in	5.3	6.7	8.0	100 - 280	28.8 - 80.5	max. 10	2.2 - 3.3	12	14.8