



Hochfrequenz-Klopfer FPK

Eigenschaften

- Hohe Schlagfrequenz 1'350 – 4'600 min⁻¹
- Grosser Kraftbereich 195 – 56'350 N
- Ölfreier Betrieb
- Einsetzbar bis 120 °C. HT-Version bis 150 °C, LT-Version bis -40 °C auf Anfrage
- In staubiger Umgebung einsetzbar
- Auch in ATEX-Version erhältlich

Einsatzbereich

Breiter Einsatzbereich, z.B. zum Abklopfen von anhaftendem Material an Behälterwandungen von Silos, Trichtern, Filterausläufen, Reaktoren und Rohrleitungen.

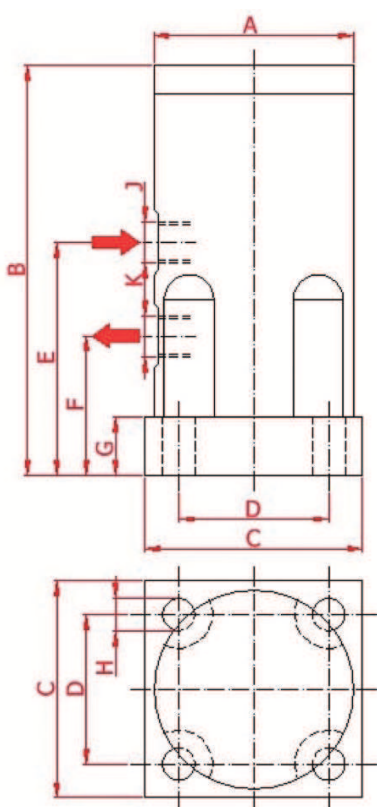
Konstruktion

Beim FPK wird ein Kolben druckluftgesteuert linear bewegt (Vibration).

Beim Einsatz als Hochfrequenz-Klopfer wird der Kolben gegen eine der mitgelieferten Kunststoff-Schlagplatten geschossen. Durch unterschiedlich harte Schlagplatten kann die Kraft zusätzlich reguliert werden

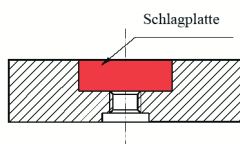
Tech. Daten

Modell	Schlagplatte	Frequenz min ⁻¹			Kraft (Spitze) N			Luftverbrauch l min ⁻¹			Gewicht kg
		2 bar	4 bar	6 bar	2bar	4 bar	6 bar	2 bar	4 bar	6 bar	
FPK-40	ohne	2100	2400	2800	195	455	730	93	150	225	1,2
	weich	2800	3900	4600	3920	10410	15030	100	195	360	
	hart	2800	3900	4600	7240	14990	22750	100	195	360	
FPK-55	ohne	1350	1750	2050	510	1165	1985	162	360	470	4,7
	weich	2200	3400	4300	5430	21310	36570	230	380	500	
	hart	2200	3400	4300	17570	36960	56350	230	380	500	



Masse in mm

Modell	A	B	C	D	E	F	G	H	J	K
FPK-40	68	140	74	51	80	48	20	11	1/4"	1/4"
FPK-55	94	191	104	78	111	60	25	13	3/8"	3/8"



Der FPK kann recyclet werden.
 Gehäuse: Aluminium, hartanodisiert
 Sockel, Deckel: Aluminium, hartanodisiert
 Kolben: Stahl, PTFE beschichtet
 Schlagplatte: Kunststoff