



# Hochfrequenz-Klopfer FPK

## Eigenschaften

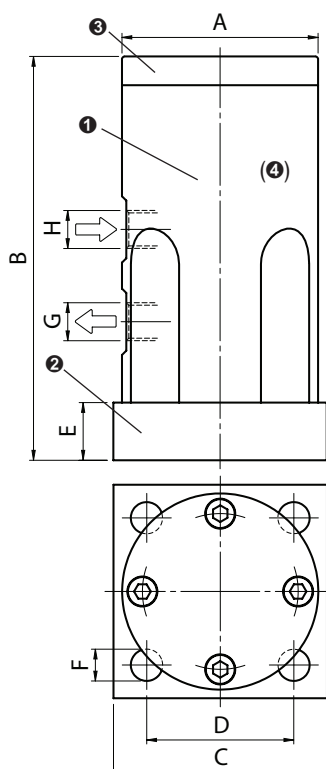
- Hohe Schlagfrequenz 1'350 – 4'600 min<sup>-1</sup>
- Grosser Kraftbereich 195 – 56'350 N
- Ölfreier Betrieb
- Einsetzbar bis 120 °C. HT-Version bis 150 °C. LT-Version bis -40 °C auf Anfrage
- Extraharte und korrosionsbeständige Oberfläche
- In staubiger Umgebung einsetzbar
- Auch in ATEX-Version erhältlich

## Einsatzbereich

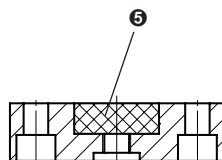
Breiter Einsatzbereich. z.B. zum Abklopfen von anhaftendem Material an Behälterwänden von Silos, Trichtern, Filterausläufen, Reaktoren und Rohrleitungen. Für Nahrungsmittel, Getränke und Pharma bestens geeignet.

## Konstruktion

- Der Kolben prallt gegen ein Luftpolster – oder mit Schlagplatte – gegen eine der beiden mitgelieferten Kunststoff-Schlagplatten.
- Durch die unterschiedlich harten Schlagplatten kann die Kraft zusätzlich reguliert werden.
- Extraharte und korrosionsbeständige Oberfläche durch – mittels titanhaltigem Elektrolyt erzeugtem – Aluminiumoxyd.



- ❶ Aluminium-Gehäuse Hartematal-beschichtet
- ❷ Sockelplatte Hartematal-beschichtet
- ❸ Deckel Hartematal-beschichtet
- ❹ Kolben aus beschichtetem Stahl
- ❺ Schlagplatte aus Kunststoff



Lieferung mit zwei Schlagplatten. Die harte (weisse) ist vormontiert.

## Masse und Gewichte

Modell	A [mm]	B [mm]	C [mm]	D [mm]	E [mm]	F [mm]	G BSP	H BSP	Gewicht [kg]
FPK-40	ø 68	140	74	51	20	11	G 1/4"	G 1/4"	1.20
FPK-55	ø 94	191	104	78	25	13	G 3/8"	G 3/8"	4.70

## Tech. Daten

Modell	Schlagplatte	Frequenz [x 1000 min <sup>-1</sup> ]			Kraft (Spitze) [N]			Luftverbrauch [l/min]		
		2 bar	4 bar	6 bar	2bar	4 bar	6 bar	2 bar	4 bar	6 bar
FPK-40	ohne	2.10	2.40	2.80	195	455	730	93	150	225
	weich	2.80	3.90	4.60	3'920	10'410	15'030	100	195	360
	hart	2.80	3.90	4.60	7'240	14'990	22'750	100	195	360
FPK-55	ohne	1.35	1.75	2.05	510	1'165	1'985	162	360	470
	weich	2.20	3.40	4.30	5'430	21'310	36'570	230	380	500
	hart	2.20	3.40	4.30	17'570	36'960	56'350	230	380	500