

Knocker de alta frecuencia FPK



Características

- Alta frecuencia de choque 1'350 - 4'600 min⁻¹
- Amplio area de fuerza 195 - 56'350
- Operación sin aceite
- Apta hasta 120 °C, modelo HT a 150 °C, los demás modelo LT hasta -40 °C
- Aplicable en entornos con polvo
- También disponible en versión ATEX

Campo de aplicación

Extenso Campo de aplicación, por ejemplo, para desincrustar a golpes material adherido en las paredes de depósitos de silos, tolvas, salidas de filtros, reactores y tuberías.

Construcción

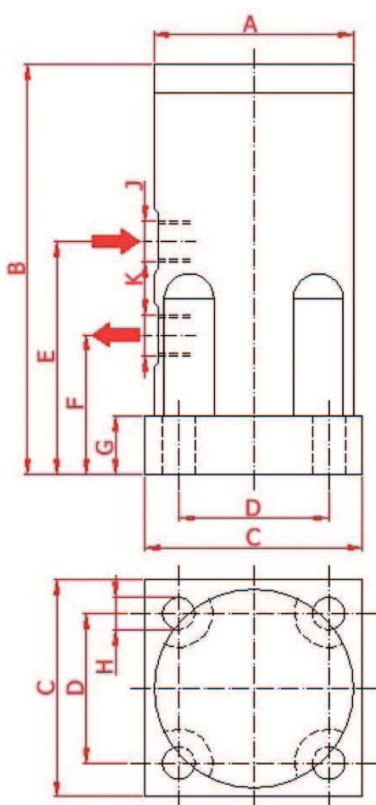
En el FPK-40 un pistón se mueve linealmente controlado por aire comprimido (vibración).

Cuando se utiliza como batidor de alta frecuencia, el pistón se empuja contra una de las placas de choque de plástico incluidas en el volumen de suministro.

Gracias a la diferente dureza de las placas de choque, también es posible regular la fuerza.

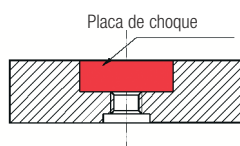
Datos técnicos

Modelo	Placa de choque	Frecuencia min ⁻¹			Fuerza (punto) N			Consumo de aire l min ⁻¹			Peso kg
		2 bar	4 bar	6 bar	2bar	4 bar	6 bar	2 bar	4 bar	6 bar	
FPK-40	sin	2100	2400	2800	195	455	730	93	150	225	1,2
	blanda	2800	3900	4600	3920	10410	15030	100	195	360	
	dura	2800	3900	4600	7240	14990	22750	100	195	360	
FPK-55	sin	1350	1750	2050	510	1165	1985	162	360	470	4,7
	blanda	2200	3400	4300	5430	21310	36570	230	380	500	
	dura	2200	3400	4300	17570	36960	56350	230	380	500	



Masa en mm

Modelo	A	B	C	D	E	F	G	H	J	K
FPK-40	68	140	74	51	80	48	20	11	1/4"	1/4"
FPK-55	94	191	104	78	111	60	25	13	3/8"	3/8"



El FPK puede reciclarse.
 Carcasa: aluminio, anodizado duro
 Zócalo, tapa: aluminio, anodizado duro
 Pistón: acero, recubrimiento de PTFE
 Placa de choque: plástico